

EKPV

Display Multifunzionale



Montato a pannello e portatile allo stesso tempo!

Anche nell'installazione a pannello, è sempre possibile rimuovere EKPV dal velivolo ed utilizzarlo con la batteria interna ricaricabile, per aggiornarlo, per pianificare il volo o per il resoconto dopo un'esercitazione.



Leggero e compatto

Uno schermo ultra brillante da 7", batteria e ricevitore GPS integrati in soli 400 g di peso, per un'area di 110 x 172 mm e uno spessore di appena 21 mm.

Molto di più di un navigatore

Navigazione, Electronic Flight Bag, Primary Flight Display: tutto quello di cui hai bisogno in un unico dispositivo.

Inoltre grazie alla Cockpit Docking Station, EKPV si può connettere ad ADAHRS, autopilota, ricevitore meteo, sistemi anti collisione, videocamera e altri strumenti.

Orizzontale o verticale? Personalizzalo!

EKPV si adatta al tuo cockpit, puoi infatti scegliere di utilizzarlo in orizzontale o verticale.

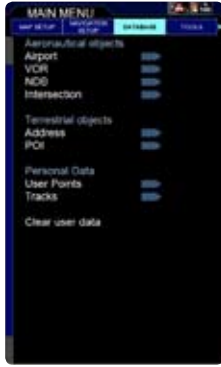
Scegli come visualizzare le informazioni sullo schermo, imposta diversi PROFILI per diversi velivoli e configura il Tasto F1 a tuo piacimento!

Funzioni principali

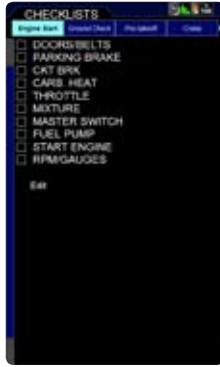
Pianificazione



Menu GO TO



Cerca nel database Jeppesen gli Aeroporti, VOR, NDB, INT, punti VFR



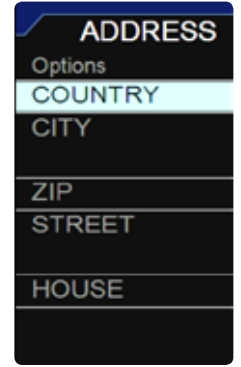
CheckList editabili



Profilo verticale del piano di volo



Modelli di ricerca e soccorso

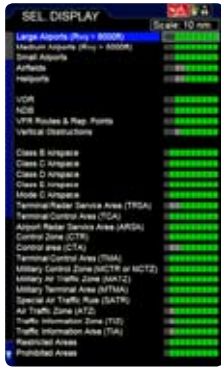


Cerca e imposta come destinazione un indirizzo stradale

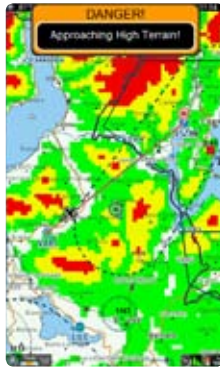
Mappe



Mappe interattive



Scegli quali dati visualizzare a diverse scale



TAWS e ostacoli verticali



Diagrammi Aeroporti



Procedure di avvicinamento



Importa le tue mappe personalizzate

Volo



HSI



Profilo verticale su mappa



Allarme spazi aerei



Tasto veloce per la ricerca degli aeroporti più vicini



Electronic Flight Bag



Visione notturna

Connessione a strumenti esterni



PFD / EFIS



Sistemi anti collisione



Videocamera



Meteo (disponibile solo in Nord America)

AvMap EKP V Display Multifunzionale



L'eccellenza nelle Mappe: super dettagliate, con i dati ufficiali più affidabili.

Da 30 anni AvMap è sinonimo di tecnologia della navigazione e di eccellenza nelle mappe vettoriali. Le nostre mappe aeronautiche includono: rilievi, database Jeppesen, Avioportolano, Database stradale e POI HERE, procedure di avvicinamento e diagrammi degli aeroporti di tutta Europa.

Cinque coperture disponibili: Europa- Africa, Nord America, Sud America, Asia-Australia, Mondiale.



Maps for Life

Mappe semplici da consultare

Seguire una procedura di avvicinamento è molto semplice: seleziona un aeroporto come destinazione, apri il diagramma e la procedura corrispondente e osserva l'icona del velivolo che si muove sull'immagine.

Personalizza le tue mappe

Imposta tre differenti visualizzazioni della mappa scegliendo i dati a te più utili, e passa da una vista all'altra con un semplice click del tasto Cycle.

Importa le tue mappe

In aggiunta alle ricchissime mappe ufficiali precaricate, puoi aggiungerne di tue! AvMap Suite ti aiuta a convertire ed importare carte raster sul tuo EKP V.

AvMap EKP V Display Multifunzionale

Aggiorna EKP V con AvMap Suite

Connetti EKP V al PC / MAC e utilizza l'applicazione desktop AvMap Suite per:

- Aggiornare il Software gratuitamente
- Aggiornare le Mappe
- Aggiungere le tue mappe personalizzate
- Importare piani di volo, waypoints e tracce



EKP V è un prodotto in continua evoluzione grazie agli aggiornamenti gratuiti del software resi disponibili da AvMap. Ricorda di connettere periodicamente il tuo EKP V alla Suite per mantenerlo aggiornato!

Pianificazione avanzata e compatibilità con servizi web

EKP V prevede funzioni di pianificazione del volo avanzate, inoltre puoi utilizzare i servizi di pianificazione più diffusi come RocketRoute, iFlightPlanner o Google Earth ed importare i piani di volo.

Strumenti e accessori

Scopri tutti gli strumenti e accessori disponibili compatibili con EKP V per complete il tuo sistema avionico integrato su www.avmap.it !



EKP V

Hardware:

- Dimensioni: 110 mm x 172 mm x 21 mm (4.3" x 6.8" x 0.8")
- Peso: 400 g (14.1 Oz)
- Schermo: LCD TFT 7" 16:9
- Risoluzione schermo: 800x480 pixels
- Ricevitore GPS: integrato
- Supporto di memoria : Micro SD precaricata con Software e mappe
- Cavo di alimentazione 10/35 V DC

- Batteria Removibile, ricaricabile a ioni di Litio
- Consumo max 10 Watt
- Altoparlante integrato
- USB OTG master / slave
- Temperatura: -20+60°operativa / -30°+80° di stoccaggio

I dispositivi AvMap non sono certificati IFR e sono dedicati alla navigazione VFR.
Le immagini sono a scopo illustrativo, l'aspetto dei prodotti può variare senza preavviso.

Cockpit Docking Station



Installa EKP V nel tuo pannello utilizzando la Cockpit Docking Station, l'hub di tutte le connessioni elettroniche.

Caratteristiche:

- N. 2 porte seriali (1 x RS-232, 1 x TTL levels)
- N. 4 USB 2.0 (1 x alimentata dalla batteria interna EKP V)
- Ingresso Video: segnale Video PAL o NTSC
- Audio input e output
- Connettore alimentazione a prova di vibrazione AVG 16
- Cavi di qualità aeronautica
- Temperatura operativa: -20 + 70 °C / -4°F to +158°F
- Ricevitore esterno GPS
- Alimentazione 10 - 35 VDC (28W max)

*Funzione disponibile SOLO in Nord America, con il ricevitore WXWorx opzionale



Contattaci:

Headquarters:

AvMap S.r.l.
Viale Zaccagna 6
54033 Carrara (MS) ITALY
info@avmap.it



www.facebook.com/AvMap.it
www.facebook.com/AvMap.us
www.facebook.com/AvMap.br

Nord America:

AvMap Navigation
29 Simpson Lane, Unit 3
Falmouth MA 02540, USA
info@avmap.us

Sud America:

AvMap do Brasil Ltda.
Rua Professor Getúlio Nogueira de Sá, 51
CEP: 13208-180 Jundiaí, São Paulo, SP, Brazil
info@avmap.com.br